



# I VIAGGI

di Repubblica

ANNO IX  
NUMERO 393  
10 NOVEMBRE 2005

## Il codice lombardo

I luoghi conosciuti e segreti di Leonardo.  
Itinerario tra i suoi capolavori, le opere  
di ingegneria, la natura, i paesaggi

TRENTINO — UMBRIA — TOSCANA — LAZIO — ETIOPIA — SVIZZERA — AUSCHWITZ

**ITINERARIO LAZIO • UMBRIA • TOSCANA**

**S**E FOSSE stata geometria, di certo Pitagora ci avrebbe costruito sopra un teorema: come cateti il relax e il silenzio e come ipotenuza il vivere bene. Il risultato in natura è un "triangolo benedetto", un triangolo virtuale, costituito da Acquapendente, Allerona e San Casciano dei Bagni (tre paesi, distanti circa 20 km l'uno dall'altro, ai vertici di tre regioni differenti, Lazio, Umbria e Toscana) nel quale ambiente, storia, gastronomia e antiche tradizioni s'incontrano. E dove "la somma dei quadrati" è data dal benessere fisico e mentale, di qui la scelta dell'aggettivo "benedetto". Un soggiorno in zona permette di rigenerare corpo e spirito, di avvicinarsi a un mondo arcaico, di scoprire la storia e l'identità di ciascuna punta di quest'ideale figura geometrica.

L'impronta etrusca e romana, ad Acquapendente, è evidente a ogni angolo della strada. A cominciare dalla Porta romana, a pianta esagonale, oggi sede del Museo della Ceramica Medievale (info ☎ 800-411834): in esposizione reperti di maiolica arcaica, dipinti in ramina e manganese, decorati con moti-

vi vegetali, stemmi araldici, figure umane. La porta è detta comunemente Torre Julia De' Jacopo a ricordo del coraggioso gesto di una donna, appunto Julia De' Jacopo, che con la sua prontezza, nel 1550, riuscì a chiudere il portone, bloccando l'ingresso ai nemici. Nel Museo Civico Diocesano, invece, inaugurato

di recente all'interno del Palazzo Vescovile, si ritrovano altri esempi di ceramica come i boccali della tipologia "Belle" del XVI secolo, che rappresentano figure femminili con il nome della donna: un tempo venivano donati alle fidanzate come pegno d'amore. Il paese si anima nei fine settimana quando gli studenti delle Università vicine (della Tuscia, Perugia, Roma) ritornano a casa. Ma è in maggio, in occasione della Festa della Madonna del Fiore, che l'allegria degli aquesiani tocca il suo apice.

I protagonisti sono i Pugnalonì (da pungoli, bastoni terminanti con un ferro a forma di spatola usati dai contadini per incitare i buoi), grandi pannelli con dipinti allegorici, il cui tema è sempre la libertà. Niente acquerelli, tem- ▶

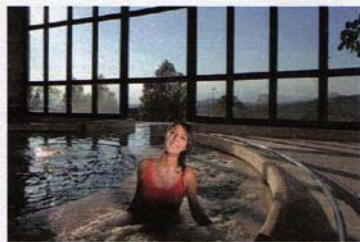


*Il Castello fintomedioevale di San Casciano dei Bagni*

*Ad Acquapendente l'impronta etrusca è evidente a ogni angolo della strada: il paese si anima nei fine settimana quando tornano a casa i giovani studenti delle vicine università*

— LE TERME —

**Idromassaggio con vista sulla vallata**



LA RIVISTA Travel Leisure ha definito le terme di San Casciano dei Bagni "le più belle del mondo nel posto più bello del mondo". Forse un'affermazione un po' troppo categorica, ma di certo queste rappresentano la punta di diamante di una zona che intorno all'acqua è cresciuta e si è sviluppata. Le scoprirono gli Etruschi, i Romani le elevarono a terra di rigenerazione, nel Medioevo furono frequentate dalla nobiltà feudale e nel Rinascimento ebbero la loro esplosione di notorietà. Oggi, grazie anche alla recente ristrutturazione e ammodernamento (sono state acquistate da Leandro Gualtieri, soprannominato il re Mida delle acque termali, in quanto nel 1984 ha risollevato anche le sorti degli stabilimenti di Saturnia), le Terme Fonteverde sono tra le più importanti e meglio frequentate d'Europa. Le acque sono solfate, calciche, fluorate, magnesiache e sgorgano in superficie ad una temperatura di 42° C. Ci si può immergere nelle numerose piscine (ce n'è persino una piccola per i cani, per quanti non vogliono separarsi dai propri animali domestici durante il soggiorno) o nell'esclusivo percorso Bioacquam e lasciarsi coccolare dai getti tonificanti degli idromassaggi, avendo di fronte il bellissimo panorama sulla vallata. Due le new entry: la tecnica "shintai" che letteralmente significa sorgente del corpo e che lavora sul sistema energetico, così da ristabilire una piena comunicazione del binomio corporeo. E l'introduzione dell'olio, come un essenziale alleato della bellezza al naturale. Altra novità è "la Botigliera", uno spazio esclusivo dove è possibile degustare vini ed oli oltre che fare acquisti.

**CENTRO TERMALE FONTEVERDE**

località Terme 1 ☎ 0758-57241 - [www.fonteverdespa.com](http://www.fonteverdespa.com)



